

Dorfblatt der



Gemeinde Lessach

Ausgabe Nr. 5/2025

Dezember 2025

Veranstaltungen – Lungau Takt – Langlaufen – Chorkalender – Christbaum Ortseinfahrt

Veranstaltungen im Advent und zu Weihnachten



Advent in Lessach

Samstag, 06.12.25, 19:00 Uhr, Advent en Gebirg

Ein traditioneller Konzertabend in der Pfarrkirche mit vorweihnachtlichen Liedern und Texten zum Nachdenken.

Montag, 08.12.25, ab 17:00 Uhr, Die Weisenbläser sind unterwegs

Besinnliches Adventblasen an verschiedenen Plätzen:

Blasbacher: 17:00 Uhr Lessach – Au: 17:30 Uhr

Göschl: 18:00 Uhr Platzersiedlung: 18:30 Uhr Unterdorf, Feuerwehr: 19:00 Uhr

Moahofer-Siedlung: 19:30 Uhr Info-Haus: 20:00 Uhr

Samstag, 13.12.25, ab 14:00 Uhr, Lessacher Adventzauber

Warme Getränke und Kulinarik, Kunsthandwerk und Kinder Karussell mit besinnlicher Musik, im Bauhof-Bereich

Mittwoch, 24.12.25, 21:30 Uhr, Turmblasen in der Pfarrkirche

Stimmungsvolle Weisen zur Einstimmung auf die Christmette in der Heiligen Nacht

Mittwoch, 31.12.25, 18:00 - 19:30 Uhr, Silvesterblasen

Stimmige Musik in gemütlicher Atmosphäre mit Glühwein und Punsch.
Dreiländer Wirt

LUNGAUTAKT NEU

Start neuer Fahrplan: 14.12.2025

Ausführende Unternehmen: Postbus und Subunternehmen

Finanzierung & Partner: Lungauer Gemeinden, Lungauer Bergbahnen, Land Salzburg, Bund

1

Linie 270 Express Lungau Salzburg

- Direktverbindungen: MO - FR bis zu 10 Fahrten täglich
- 2h-Takt von und nach Salzburg von Montag - Freitag
- 8 Direktverbindungen am Wochenende und an Feiertagen

2

Linie 280 Anbindung ÖBB Radstadt

- Direktverbindung Mauterndorf - Radstadt
- Sicherstellung der Umsteigezeiten zu den Zügen am Bahnhof Radstadt
- Stündliche Bahnverbindung in beide Richtungen (B'hofen, Innsbruck, Graz, Bruck, Selzthal)
- Verbesserte Umsteigezeiten zur Linie 700 Mauterndorf

3

Linien 700 & 710 starkes Rückgrat im Bezirk

- Taktanpassungen & geringfügige Routenänderungen
- Aufrechterhaltung aller Schülerverbindungen
- Hybridlinien: Kombination aus Linie und Mikro-ÖV
- Verbessertes Wagenmaterial insgesamt und höhere Sitzplatzkapazitäten

4

Schülerverkehre, Schibusse

- Verbesserung/Aufrechterhaltung/Sicherstellung der Schülerkurse
- nahtlose Integration der Skibusse in den Lungautakt

5

NEU: Mikro-ÖV „Lungau Shuttle“

- Bediengebiet: alle 15 Lungauer Gemeinden
- 4 Kleinbusse Montag - Freitag 6:30 - 18:30
- 2 Kleinbusse Sam-, Sonn- & Feiertag 06:30 - 18:30
- Linie Prebersee (740): Ersatz durch Mikro-ÖV
- **Saisonverlängerungen** dadurch leichter möglich
- **Anbindung Kärnten (Koralmbahn)** via Rennweg!
- Telefonische Buchung & Buchung via App möglich!
- **Shuttle Hotline: 0662/265500**

Nightline Lungau

- Integration der Nightline in den **Lungautakt**, das heißt LungauPASS, Klimaticket etc. gültig
- Freitag, Sams- und vor Feiertagen 19:00 - 02:00
- **App-Download:**
"Salzburg Verkehr Shuttle"



6

Weitere Informationen

Fahrplandownload & Liniennetzplan

www.salzburg-verkehr.at
www.verbundlinie.at

Mikro-ÖV App:

Salzburg Verkehr Shuttle



Der **Lungautakt NEU** ist Ergebnis eines 2jährigen Prozesses des Regionalverbandes in den die gesamte Lungauer Bevölkerung, die Tourismuswirtschaft, die Schulen und weitere Stakeholder eingebunden wurden.

Feedback zum neuen Lungautakt jederzeit erbeten:
infoelungau.org

www.salzburg-verkehr.at
www.biosphaerenpark.eu

 Salzburg Verkehr
verbindet

Neuer Fahrplan bringt ab Dezember noch mehr Öffi-Angebot für den Lungau

Im Rahmen des internationalen Fahrplanwechsels am 14. Dezember 2025 kommt es auch im Salzburger Lungau zu einer Anpassung und Optimierung des Angebots beim Öffentlichen Verkehr. Um dem Bedarf im Lungau besser gerecht zu werden, wurde bei den Planungen unter anderem auf eine umfassende Weiterentwicklung des Mikro-ÖV's und auf die weitere Verbesserung der Taktungen und Anschlüsse der Fokus gesetzt. Der Lungau Takt und das Skibussystem bilden ein ganzheitliches Angebot für die Einheimischen und für die Gäste im Bezirk.

Stärkung der Direktverbindung nach Salzburg „Mit dem neuen Lungau Takt modernisieren wir den öffentlichen Verkehr im Bezirk umfassend und stellen die Weichen für eine Attraktivierung für die nächsten zehn Jahre. Eine wichtige Säule bildet die Schnellbuslinie 270 zwischen Salzburg und Tamsweg über die A10-Tauernautobahn. Mit einer Verdoppelung der Direktverbindungen wird der Lungau künftig zweistündlich direkt an die Landes-hauptstadt angebunden. Durch die gute Zusammenarbeit mit dem Regionalverband, den Gemeinden und den Bergbahnen kann das Linienbusangebot im Lungau selbst deutlich ausgebaut werden und die Finanzierung der Maßnahmen kann so auch in Zeiten der angespannten Budgets gemeinsam gestemmt werden. Die Seitentäler werden mit einem neuen Mikro-ÖV System gut an die Hauptlinien angebunden“ so Johannes Gfrerer, Geschäftsführer der Salzburger Verkehrsverbund GmbH.

Es steht nun ein verdichtetes Angebot mit acht Direktverbindungen an den Wochenenden und Feiertagen zur Verfügung. Alle bestehenden Schülerverbindungen an Werktagen bleiben erhalten. Durch die Nutzung neuer moderner 13- und 15-Meter-Busse wurden auch zusätzlich die Sitzplatzkapazitäten erhöht.

Zudem verbindet die Linie 280 nun stündlich Mauterndorf mit Radstadt und garantiert optimierte Umsteigezeiten am Bahnhof Radstadt. Stündliche Bahnverbindungen in beide Richtungen – nach Bischofshofen und Innsbruck sowie nach Selzthal, Bruck und Graz – führen zu einem deutlich stärkeren regionalen Verkehrsknoten. Auch die Umsteigezeiten zur Linie 700 in Mauterndorf verkürzen sich spürbar.

Flächendeckendes Mikro-ÖV-System für alle Gemeinden Ein zentrales Element des neuen Verkehrskonzepts ist das Mikro-ÖV-System „Lungau Shuttle“, das erstmals alle Lungauer Gemeinden bedient. Unter der Woche stehen vier Fahrzeuge zur Verfügung, je zwei in Tamsweg und St. Michael stationiert, während am Wochenende und an Feiertagen zwei Fahrzeuge im Einsatz sind. Die Betriebszeiten liegen zwischen 06:30 und 18:30 Uhr, wobei ein Fahrzeug bereits ab 06:00 Uhr unterwegs ist. Die Linie 740 wird vollständig in den On-Demand-Betrieb überführt, während die Linie 710 als Hybridlinie geführt wird, um wichtige Schülerfahrten im klassischen Linienverkehr zu erhalten. Ergänzend werden fixe Shuttlefahrten eingerichtet: Nach der Ankunft der Linie 280 um 06:57 Uhr in Mauterndorf erfolgt eine Verbindung nach St. Michael-Weißenstein, und am Nachmittag wird eine Fahrt um 14:10 Uhr von St. Michael-Weißenstein nach Muhr Ortsmitte angeboten.

Gruppenbuchungen Für Gruppenbuchungen kommt das SVV-Buchungstool zum Einsatz; erforderlich sind sieben Werk-tage Vorlaufzeit. Während des Buchungszeitraums wird das Shuttle blockiert, um bei Bedarf auf größere Fahrzeuge umsteigen zu können. Schulen werden ersucht, weiterhin bevorzugt die bestehenden Linienangebote zu nutzen.

Skibusse bleiben vollständig integriert Das Skibussystem bleibt nahtlos in den Lungau Takt eingebunden. Die Skibuslinien sind auf die Hauptlinien abgestimmt, Umstiege bleiben gesichert, und die Bergbahnen betonen, dass das umfangreiche Gesamtangebot nur durch die enge Zusammenarbeit aller Beteiligten möglich wurde. Der Einsatzzeitraum der Skibusse reicht vom 29. November 2025 bis zum 19. April 2026.

Alle Fahrpläne unter: www.salzburg-verkehr.at/fahrplandownload

Rückfragen richten Sie bitte an:

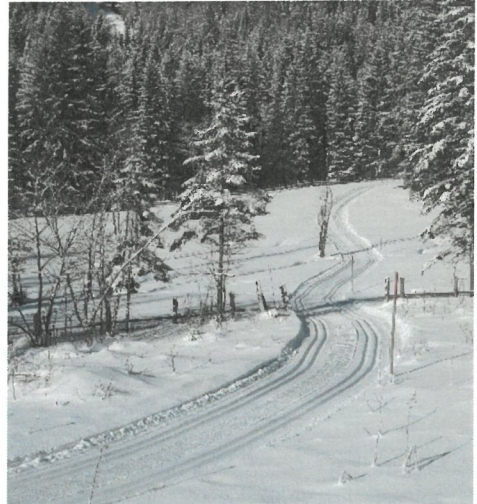
Salzburger Verkehrsverbund GmbH
Mag. Yvonne Rosenstatter
Bereichsleitung Marketing & Kommunikation
Tel. +43 662 875787 400
mobil +43 (0)660 4689833
E-Mail presse@salzburg-verkehr.at

Langlaufen im Winter 2025/2026

Der TVB Tourismus Lungau Salzburger Land setzt ein starkes Zeichen für Qualität und gewährt für alle Langläuferinnen und Langläufer kompakte, professionell präparierte Loipen – **auch in Lessach!**

Angebotserweiterung:

In der Wintersaison 2025/26 stehen außer den Tal-Loipen Lessach, Göriach, Weißpriach und Preber auch drei beschneite Loipen in Mariapfarr (Lignitz), St. Andrä und Mauterndorf zur Verfügung. Durch dieses zusätzliche Angebot wird eine längere Wintersaison für alle Langlauftreuer ermöglicht. Ein weiterer Schritt ist die Wiedereinführung des „Loipenfuchs“. Mit ihm können die Loipen bequem und fair genutzt werden. Erhältlich ist dieser in den TVB-Infostellen des Taurachtals (Lessach, Mariapfarr, Mauterndorf, Tamsweg und St. Andrä), auf der Ludlalm, beim Andlwirt in St. Andrä sowie beim Lacknerhof in Göriach. Zusätzlich finden sich an den Einstiegspunkten Tafeln mit QR-Codes, über die man direkt via Smartphone den Loipenfuchs erwerben kann.



Preise Loipenfuchs:

Kinder bis 15 Jahre laufen frei, Erwachsene haben die Wahl zwischen:

- Tageskarte: € 6,-
- 3-Tageskarte: € 15,-
- 7-Tageskarte: € 25,-
- Saisonkarte: € 50,-

Mit diesen Maßnahmen investiert der Tourismusverband in die Zukunft des Langlaufsports und setzt auf ein starkes Angebot für Gäste und Einheimische gleichermaßen. Die verlängerte Loipensaison bringt nicht nur sportliche Vorteile, sondern soll auch die touristische Wertschöpfung in der Region stärken.

Chorkalender 2025



**Erhältlich um
€ 20,00
im Gemeindeamt
(Tel: 06484 812)
oder bei Maria Kröll
(Tel: 0664 84 90 223)**

**Der Kirchenchor bedankt sich
herzlich für Eure Unterstützung!**

Christbaum Ortseinfahrt Göschl

*Ein großes Dankeschön gilt der Familie Anita Pirkner und Christian Engel für die alljährliche wunderschöne Gestaltung des Christbaumes am Dorfeingang.
Ein herzliches Danke auch an Herrn Erwin Müller für die heurige Baumspende.*

***In diesem Sinne hoffe ich auf weiterhin gute Zusammenarbeit in unserer Gemeinde
und verbleibe mit den besten Wünschen***

Euer Bürgermeister

Peter Perner